

Fréttatilkynning

Efni: Könnun MMR á trausti almennings til forystufólks í stjórnámálum
Úrtak: Íslendingar á aldrinum 18-67 ára
Dagsetning: 16. september 2009.

Steingrímur J. Sigfússon stendur styrkum fótum hvað traust áhrærir Traust til Jóhönnu dalar á heildina lítið Steingrímur og Jóhanna njóta áfram afgerandi trausts meðal stuðningsmanna eigin flokka. Um og yfir helmingur segist bera lítið traust til forsetans, formanns Framsóknarflokksins, formanns Sjálfstæðisflokksins og þingflokksformanns Borgarahreyfingarinnar

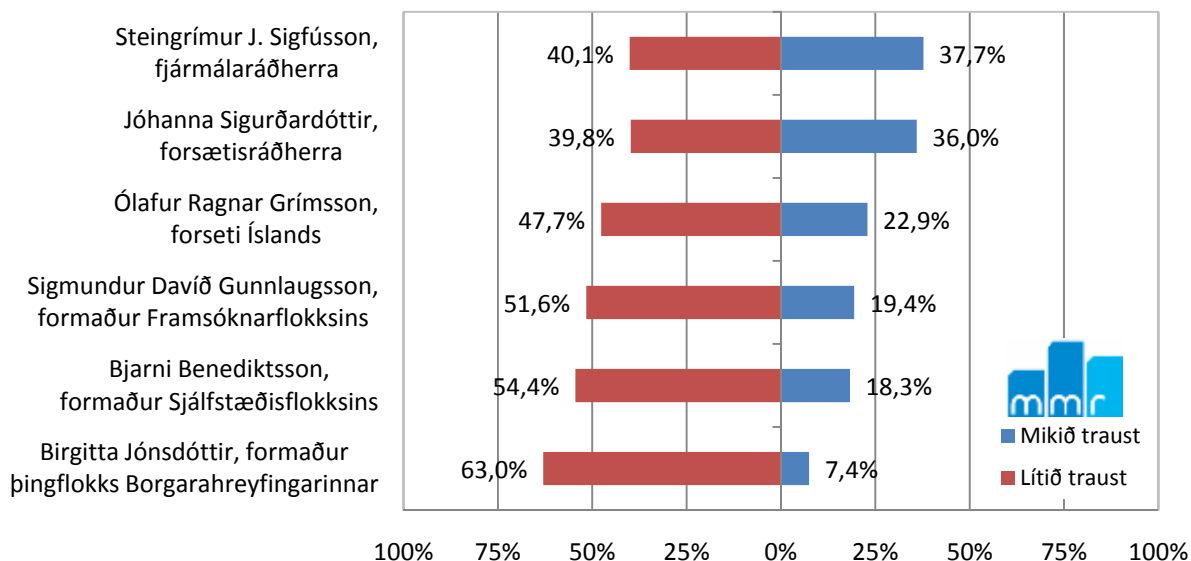
Flestir, eða 37,7%, sögðust bera mikið traust til Steingríms J. Sigfússonar, fjármálaráðherra. Athygli vekur að fjöldi þeirra sem segist bera mikið traust til Steingríms hefur vart mælst meiri en nú (sjá meðfylgjandi mynd um þróun milli mælinga). Næst flestir, eða 36,0% sögðust bera mikið traust til Jóhönnu Sigurðardóttur, forsætisráðherra. Þetta er nokkur breyting frá í febrúar síðast liðnum þegar 58,5% kváðust bera mikið traust til Jóhönnu. Um 40% svarenda segjast bera lítið traust til þeirra Steingríms og Jóhönnu. Um leið hafa orðið þau tímamót í mælingum MMR á trausti til helstu leiðtoga stjórnmalanna, að forsetanum meðtöldum, að fleiri segjast bera lítið traust til þeirra allra en segjast bera mikið traust til þeirra.

Ólafur Ragnar Grímsson nýtur mikils trausts hjá 22,9% svarenda, en tæp 47,7% segjast bera lítið traust til forsetans. 19,4% sögðust bera mikið traust Sigmundar Davíðs Gunnlaugssonar, formanns Framsóknarflokksins og 18,3% sögðust bera mikið traust til Bjarna Benediktssonar, formanns Sjálfstæðisflokksins. Á móti voru yfir 50% sem sögðust bera lítið traust til þeirra Sigmundar og Bjarna. Birgitta Jónsdóttir, formaður þingflokks Borgarahreyfingarinnar var sögð njóta mikils trausts af 7,4% svarenda en 63,0% kváðust bera lítið traust til hennar.

Ef lítið er til stuðnings við stjórnmalaflokka, má t.d. sjá að Steingrímur J. Sigfússon nýtur trausts meðal 93,2% þeirra sem segjast myndu kjósa Vinstri græna væri gengið til kosninga nú, Jóhanna Sigurðardóttir nýtur trausts meðal 82,9% stuðningsmanna Samfylkingarinnar, Sigmundur Davíð Gunnlaugsson nýtur trausts meðal 67,1% Framsóknarmanna og Bjarni Benediktsson nýtur trausts meðal 60,1% sjálfstæðismanna.

Hversu mikið eða lítið traust berð þú til eftirfarandi aðila?

-þeir sem sögðu „frekar/mjög lítið“ eða „frekar/mjög mikið“-



Spurt var: Hve mikið eða lítið traust berð þú til eftirfarandi aðila.

Svarmöguleikar voru mjög lítið traust, frekar lítið traust, hvorki mikið né lítið traust, frekar mikið traust, mjög mikið traust og veit ekki.

Niðurstöður sýna fjölda þeirra sem svöruðu annað hvort mjög/frekar mikið eða lítið traust.

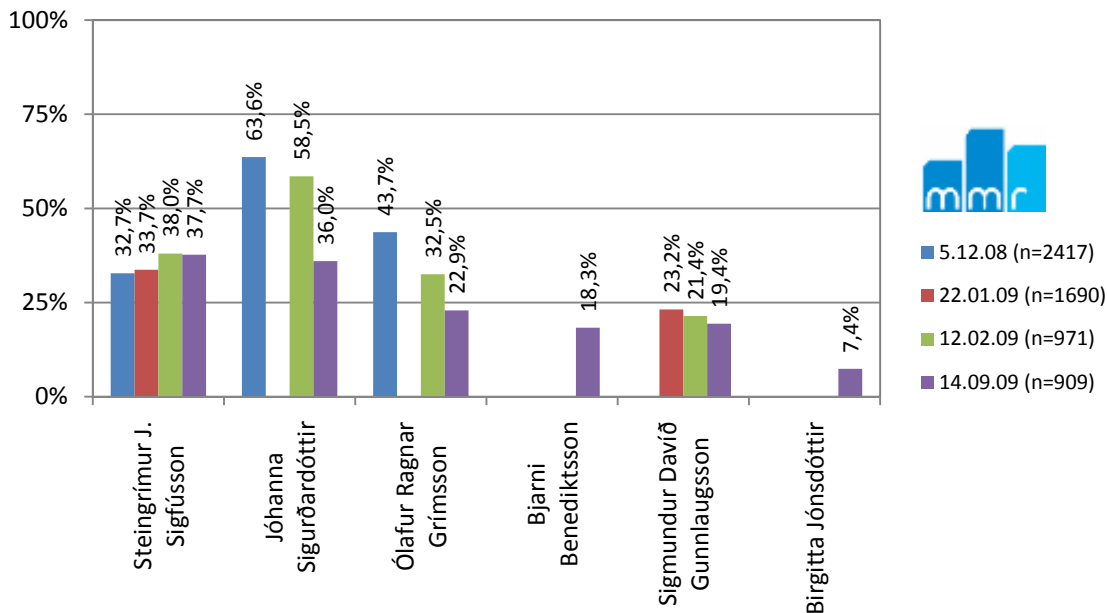
Samtals tóku 97,2% afstöðu til spurningarinnar.

Þróun milli mælinga*:

*ekki eru til mælingar á öllum aðilunum í öll skipti

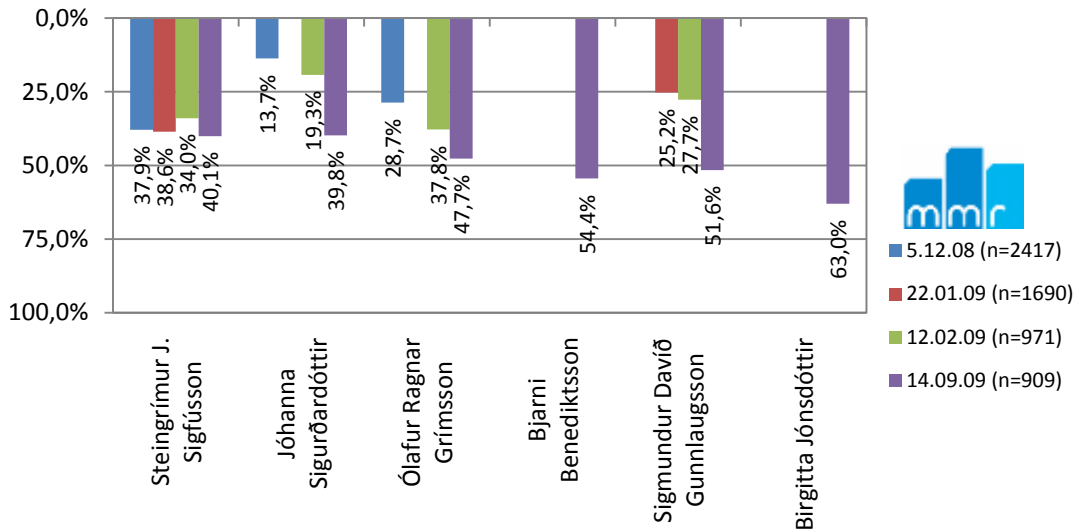
Hversu mikið eða lítið traust berð þú til eftirfarandi aðila?

-þeir sem sögðu „frekar/mjög mikið“ milli kannana-



Hversu mikið eða lítið traust berð þú til eftirfarandi aðila?

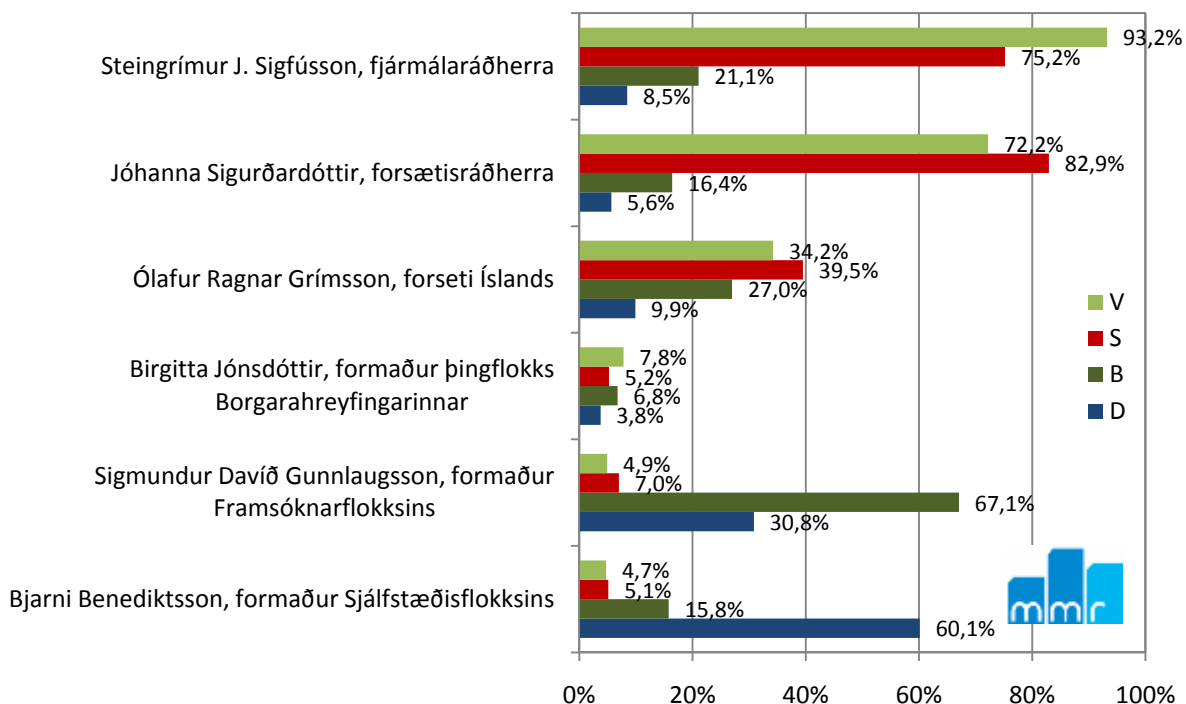
-þeir sem sögðu „frekar/mjög lítið“ milli kannana-



Traust við leiðtoga eftir stuðningi svarenda við stjórnmalaflokka:

Hversu mikið eða lítið traust berð þú til eftirfarandi aðila?

-þeir sem sögðu „frekar/mjög mikið" skipt eftir stuðningi við stjórnmalaflokka ef kosið væri í dag-





Markaðs- og miðlarannsóknir ehf.
laugavegi 174, 105 reykjavík, íceland
kt: 461206-0850, vsk.nr. 92612
tel. 354 578 5600, fax. 354 578 5619
mmr@mmr.is, www.mmr.is

Upplýsingar um framkvæmd:

Úrtak: Einstaklingar á aldrinum 18-67 ára valdir handahófskennt úr hópi álitsgjafa MMR*

Könnunaraðferð: Síma- og netkönnun*

Svarfjöldi: 909 einstaklingar

Dagsetning framkvæmdar: 9.-14. september 2009

Nánari upplýsingar veitir: Ólafur Þór Gylfason (olafur@mmr.is).

Notkun heimil svo lengi sem heimilda (vörumerkis MMR) er getið.

Allur réttur áskilinn: 2006 © Markaðs- og miðlarannsóknir ehf.

MMR starfar samkvæmt siðareglum ESOMAR, alþjóðasamtökum markaðsrannsóknafyrirtækja.

* Hópur álitsgjafa MMR telur liðlega 12.000 einstaklinga sem valdir hafa verið með tilviljunarúrtaki úr þjóðskrá og fengnir til þátttöku í netkönnunum með símakönnun. Viðurkenndum aðferðum er beitt svo svörum endurspegli lýðfræðilega samsetningu þjóðskrár. Hópurinn er endurnýjaður vikulega allt árið um kring til að bæta fyrir brottfall og tryggja eðlilega endurnýjun.